

5.A

ČESKÝ JAZYK

OPAKOVÁNÍ O SKLADBĚ VĚT

URČOVÁNÍ ZÁKLADNÍCH VĚTNÝCH ČLENŮ (ZÁKLADNÍ SKLADEBNÍ DVOJICE)= PODMĚT A PŘÍSUDEK

UČ Český jazyk – str. 123 (přečti si pozorně výklad, poučky)

- Do sešitu ČJ –Š napiš 123/2 (PODMĚT PODTRHNI ROVNOU ČAROU, PŘÍSUDEK VLNOVKOU)

PS Český jazyk 5,2. díl – povinné 44/ 1,2,3

- dobrovolné 44/4

PS Procvičování pravopisu str.. 51/ 10 – **KONTROLNÍ CVIČENÍ** (K OZNÁMKOVÁNÍ VYFOŤ A POŠLI)

Pošli na můj WhatsApp nebo e mail (cermakova@skolanavalech.ch) - do pátku 24. 4. 2020

MATEMATIKA

OPAKOVÁNÍ – JEDNOTKY ČASU

UČ Matematika - str. 35

- do sešitu M – Š 35/ 1 , 35/7 , 36/ 12, 13
- do sešitu M – G 29/ 1

PS POČETNÍK str. 34 / celá - **KONTROLNÍ CVIČENÍ** (K ZNÁMKOVÁNÍ VYFOŤ A POŠLI)

Pošli na můj WhatsApp nebo e mail (cermakova@skolanavalech.ch) - do pátku 24. 4. 2020

PŘÍRODOVĚDA

LIDSKÉ TĚLO – ROZMNOŽOVACÍ SOUSTAVA

UČ - přečti si str. 64, 65

PS str. 38 - **k oznámkování vypracuj, vyfoť a pošli do 24.4.**

VLASTIVĚDA

KRAJE ČR – JIHOČESKÝ , PLZEŇSKÝ

UČ - přečti si str. 28 - 31

PS str. 20, 21

PS str. 22 a 23 - **kontrolní práce - k oznámkování vyfoť a pošli do 24. 4.**

Anglický jazyk

Tento týden bude ve znamení domácích mazlíčků a jejich mláďat.
Nezapomeňte, že je stále možné procvičovat online ([Duolingo](#), [Umíme Anglicky](#))

Shlédněte následující výuková videa: (možnost titulek)

<https://www.youtube.com/watch?v=dQgo02FCiqk>

<https://www.youtube.com/watch?v=pWepfJ-8XU0>

<https://www.youtube.com/watch?v=93U4fvaYCU>

Poté vyplňte pracovní list. **Pozor**, někteří mazlíčci jsou v pracovním listu jako **mláďata** 😊

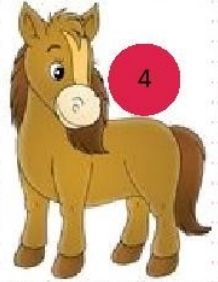
Odešlete pracovní list na email svého učitele/učitelky.

OUR LITTLE FRIENDS (PETS)

Vyplňte křížovku. Dejte si pozor na mlád'ata ☺



1



4

| | | | | | | | |
|---|---|--|--|--|--|--|--|
| 1 | | | | | | | |
| 2 | | | | | | | |
| | V | | | | | | |



3



2

| | | | | | | | |
|---|--|--|--|--|--|--|--|
| 3 | | | | | | | |
| 4 | | | | | | | |
| 5 | | | | | | | |
| 6 | | | | | | | |



6



7

| | | | | | | | |
|----|--|--|--|--|--|--|--|
| 7 | | | | | | | |
| 8 | | | | | | | |
| 9 | | | | | | | |
| 10 | | | | | | | |
| 11 | | | | | | | |



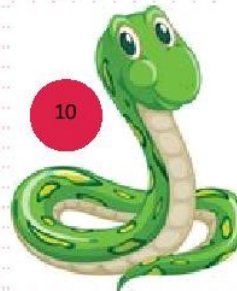
5



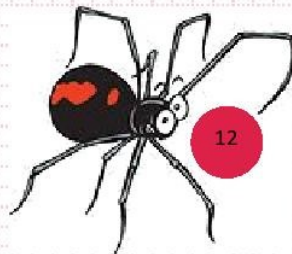
8

| | | | | | | | |
|----|--|--|--|--|--|--|--|
| 12 | | | | | | | |
| 13 | | | | | | | |

?



10



12



13



11



9

